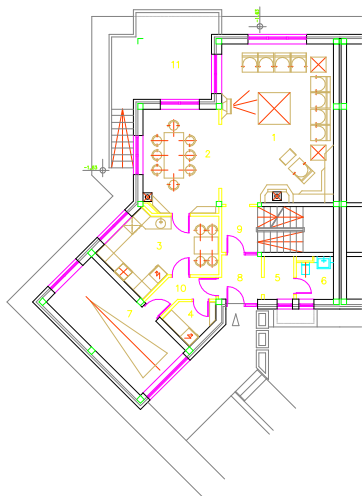
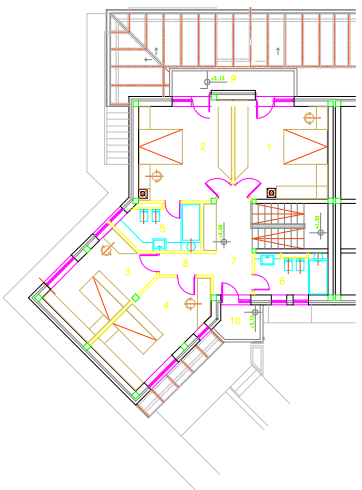


Vile, Banovo brdo – Diplomantsko naselje

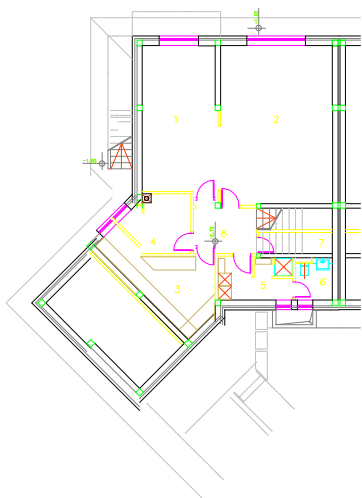
PRIZEMLJE



SPRAT



SUTEREN



PRIZEMLJE		
1.	DNEVNA SOBA	37,81 m ²
2.	TRPEZARIJA	17,01 m ²
3.	KUHINJA	14,78 m ²
4.	OSTAVA	3,37 m ²
5.	GARDEROBA	2,44 m ²
6.	TOALET	3,33 m ²
7.	GARAŽA	13,50 m ²
8.	ULAZ	3,97 m ²
9.	HOL SA STEPENIŠTEM	10,88 m ²
10.	HODNIK	3,35 m ²
11.	TERASA	10,93 m ²
	UKUPNO:	121,37 m²
SPRAT		
1.	SPAVAČA SOBA	18,18 m ²
2.	SPAVAČA SOBA	18,63 m ²
3.	SPAVAČA SOBA	13,97 m ²
4.	SPAVAČA SOBA	16,09 m ²
5.	KUPATILO	7,21 m ²
6.	KUPATILO	6,01 m ²
7.	HOL SA STEPENIŠTEM	9,34 m ²
8.	HODNIK	2,50 m ²
9.	TERASA	3,75 m ²
10.	BALKON	1,58 m ²
	UKUPNO:	97,26 m²
SUTEREN		
1,2	REKREACIONI PROSTORI	61,84 m ²
3,4,7	OSTAVE	24,39 m ²
5.	TUŠ I GARDEROBA	5,48 m ²
6.	TOALET	3,15 m ²
8.	HOL SA STEPENIŠTEM	9,87 m ²
	UKUPNO:	104,73 m²
UKUPNA POVRŠINA PO PROJEKTU – 3%		
	SUTEREN	72,26 m ²
	PRIZEMLJE	115,78 m ²
	SPRAT	94,34 m ²
	UKUPNO:	282,38 m²

ADC

tel: +381 11 3051565

11.6.2008 9:51:00